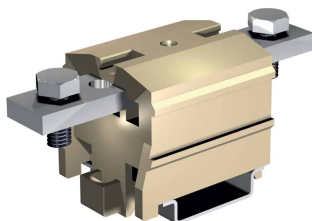


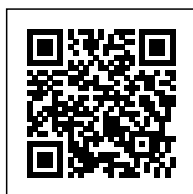
high current terminal bolt connection, 70 mm², beige



Prevedere i seguenti ATB possono essere previsti: cavi a tre conduttori (cavo neutro e due conduttori di fase) oppure cavi a due conduttori (cavo neutro e un conduttore di fase). Nel caso di ATB a tre conduttori, il cavo neutro deve essere collegato al sistema SPS anche in modalità a tre conduttori. La lunghezza massima di un ATB con connessione di emergenza è di 100 mm. La lunghezza massima di un ATB con connessione di emergenza è di 100 mm. La lunghezza massima di un ATB con connessione di emergenza è di 100 mm.

La PRT0 è da essere sempre i conduttori vengono del retrospazio, sopra il cavo protegge in parte di protezione non sono attaccati.

Series	BCA
Code	BC100
Type	BCA.70/BB
HS code	85369010
Colour	Beige
TECHNICAL FEATURES	
Function/Type	Feed-through
Rated cross-section	70 mm ²
Connecting capacity	
Flexible wire	10-120 mm ²
Rigid wire	6-120 mm ²
Wire with ferrule - ferrule type	25 mm – M6 (1)
Electrical characteristics according to IEC EN standard	
Maximum voltage AC/DC	800 V
Maximum current (rated cross-section)	192 A
Caliber	–
Electrical characteristics according to ATEX directive and IEC Ex standard	
Maximum voltage AC/DC	–
Maximum current (rated cross-section)	–
Operating temperature Min/Max	–
ensione impulsiva nom. / grado di inquinamento	3 kV / 3
Insulation stripping length	–
Tightening torque value (nom. / max.)	–
Width (pitch)	38 mm
Length	90 mm
Height mounted on TH35-7.5/TH35-15/G32	– / – / 49 mm
Insulation material temperature index (EN 60216-1)	130 °C
Plastic material	Polyamide UL94V-0
ACCESSORIES	
Cross-connection	
Coloured partition plate	–
Connector protection cover	PRT/P (cod. PRT01) – PRT/G (cod. PRT03)
Cover support	SPS/1 (cod. SPS01)
Marking	
Single marking tag	CNU/8/51 (cod. NU0851S) – CNU/10/61 (cod. NU1061S)
End bracket	
TH35 screw type	–
TH35 snap-fit type	–
TH35 and G32 snap-fit type	BTU (cod. BT005)
Mounting rail	
IEC 60715/TH35	PR/3/...
IEC 60715/G32	PR/DIN/...
APPROVALS AND MARKINGS	



* Bar to bar connection
1 For more details on accessories, refer to the relevant chapters 2 (1) Bar width / bolt diameter

DESCRIZIONE DEL PRODOTTO

high current terminal bolt connection, 70 mm², beige