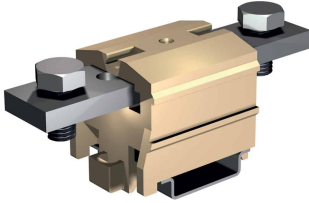



high current terminal bolt connection, 120 mm<sup>2</sup>, beige



**Prevedere** i seguenti ATB possono essere previsti, anche con altri tipi di terminali, quando si installa il sistema di approvvigionamento PRT e si sceglie il tipo di PRT. Il tipo di ATB è indicato nel riquadro sottostante. Sul cavo ATB, dalla lunghezza minima di 200 mm, comprendendo l'isolamento di parte, bisogna effettuare un'incisione su ogni SPB anche in maniera asimmetrica, che consenta la separazione di un ATB da una connessione di riserva. La pratica di separare deve preferirsi a quelle ottenibili con seppia, non appena.

La PRT è da essere sempre i conduttori sempre del rettangolo, senza i loro protettori in parte di protezione non sono attaccati.

<b>Series</b>	BCA
<b>Code</b>	BC400
<b>Type</b>	BCA.120/BB
<b>HS code</b>	85369010
<b>Colour</b>	Beige
<b>TECHNICAL FEATURES</b>	
<b>Function/Type</b>	Feed-through
<b>Rated cross-section</b>	120 mm <sup>2</sup>
<b>Connecting capacity</b>	
<b>Flexible wire</b>	25-185 mm <sup>2</sup>
<b>Rigid wire</b>	25-185 mm <sup>2</sup>
<b>Wire with ferrule - ferrule type</b>	25 mm – M8 (1)
<b>Electrical characteristics according to IEC EN standard</b>	
<b>Maximum voltage AC/DC</b>	800 V
<b>Maximum current (rated cross-section)</b>	269 A
<b>Caliber</b>	–
<b>Electrical characteristics according to UL Standard</b>	
<b>Electrical characteristics according to ATEX directive and IEC Ex standard</b>	
<b>Maximum voltage AC/DC</b>	–
<b>Maximum current (rated cross-section)</b>	–
<b>Operating temperature Min/Max</b>	–
<b>ensione impulsiva nom. / grado di inquinamento</b>	3 kV / 3
<b>Insulation stripping length</b>	–
<b>Tightening torque value (nom. / max.)</b>	6 Nm (13 mm wrench)
<b>Width (pitch)</b>	39 mm
<b>Length</b>	100 mm
<b>Height mounted on TH35-7.5/TH35-15/G32</b>	– / – / 50 mm
<b>Insulation material temperature index (EN 60216-1)</b>	130 °C
<b>Plastic material</b>	Polyamide UL94V-0
<b>ACCESSORIES</b>	
<b>Cross-connection</b>	
<b>Coloured partition plate</b>	–
<b>Connector protection cover</b>	PRT/P (cod. PRT01) – PRT/G (cod. PRT03)
<b>Cover support</b>	SPS/1 (cod. SPS01)
<b>Marking</b>	
<b>Single marking tag</b>	CNU/8/51 (cod. NU0851S) – CNU/10/61 (cod. NU1061S)
<b>End bracket</b>	
<b>TH35 screw type</b>	–
<b>TH35 snap-fit type</b>	–
<b>TH35 and G32 snap-fit type</b>	BTU (cod. BT005)
<b>Mounting rail</b>	
<b>IEC 60715/TH35</b>	PR/3/...
<b>IEC 60715/G32</b>	PR/DIN/...
<b>APPROVALS AND MARKINGS</b>	
	



\* Bar to bar connection  
1 For more details on accessories, refer to the relevant chapters 2 (1) Bar width / bolt diameter

## DESCRIZIONE DEL PRODOTTO

high current terminal bolt connection, 120 mm<sup>2</sup>, beige