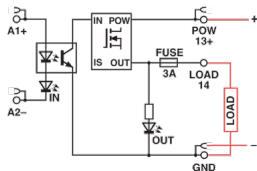
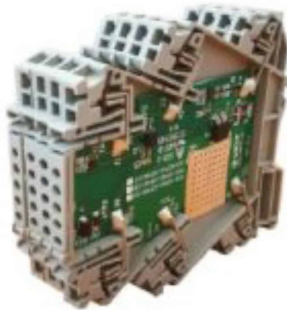


1 relè optoisolato 5-24Vdc mosfet 3A a molla non estraibile



Serie	CKS
Codice	XCKS024DC024DC03
Sigla	CKS-024DC/024DC/03
Codice doganale	85364190
DATI TECNICI DI INGRESSO	
Tensione nominale d'ingresso	5-12-24 Vdc (range 4.7...32 Vdc)
Tensione di pull-in / drop-out	4.5 V / 4.2 V
Corrente assorbita	10 mA \pm 10% a 24 Vdc
Frequenza	200 Hz max.
Circuito di protezione	Diode di smorzamento, inversione di polarità
Tipo di collegamento	2.5 mm ² a molla
Tipo di collegamento relè	1 non estraibile
DATI TECNICI DI USCITA	
Tipo di contatto	mosfet
Tensione di uscita	5...32 Vdc
Corrente nominale (carico resistivo)	3 A (24 Vdc) a 45°C / 5 A (24 Vdc) a 20°C
Corrente massima	5 A per 2 s \pm 10% a 25°C (1)
Corrente di fuga con segnale 0	< 25 μ A a 24 Vdc
Carico minimo applicabile	10 mA / 5 V
Tipo di connessione	2.5 mm ² a molla
Circuito / dispositivo di protezione	diode soppressore / fusibile ripristinabile (2)
DATI TECNICI GENERALI	
Intervallo di temperatura operativa	-20...+60°C
Isolamento ingresso / uscita	2.5 kVac / 60 s
Grado di protezione	IP 00 / IP20 (3)
Categoria di sovratensione / grado di inquinamento	II / 2
Indicatore di stato	LED "Input" / LED "Output-Fail"
Materiale del contenitore	materiale plastico UL94V-0
Dimensioni (LxHxP)	6x91x100 mm
Peso approssimativo	30 g
Informazioni di montaggio	su guida, affiancati
ACCESSORI	
Profilato d'appoggio (IEC60715/TH35-7.5)	PR/3/AC, PR/3/AC/ZB, PR/3/AS, PR/3/AS/ZB
Targhetta identificativa	NU0851
Piastrina terminale	XCKPT
Ponte di parallelo "plug-in"	PTC/4/02 (2 poli); PTC/4/03 (3 poli); PTC/4/04 (4 poli); PTC/4/05 (5 poli); PTC/4/10 (10 poli); PTC/4/00 (42 poli)
APPROVAZIONI E MARCATURE	CE,



* Relè non estraibili* Protezione da cortocircuito, sovraccarico, sovratemperatura* Adatto per carichi DC* Dimensioni compatte
1 Il produttore e il modello dei componenti non sono vincolanti, i dati tecnici sono da considerarsi tipici2 (1) La corrente massima dipende dal numero di uscite attive e dalla temperatura ambiente3 (2) La protezione disattiva l'uscita e spegne il LED giallo, l'uscita si riavvia automaticamente alla rimozione del sovraccarico. L'intervento dipende anche dalla temperatura di funzionamento, per una maggiore precisione o per protezione di cavi con corrente nominale inferiore, è necessaria l'aggiunta di un fusibile esterno.4 (3) con la piastrina terminale CK / PT sul modulo finale

DESCRIZIONE DEL PRODOTTO

Moduli a relè a stato solido a canale singolo, tensione nominale: 5-12-24 Vdc (range 4.7...32 Vdc), tipo di collegamento: 1 non estraibile, tipo di contatto: mosfet