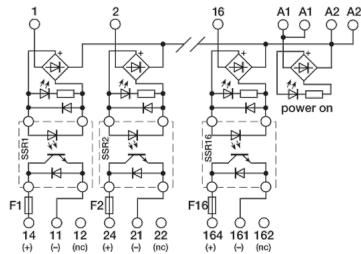
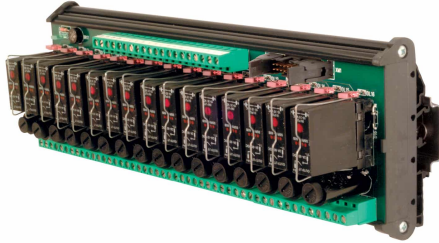
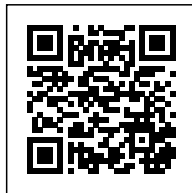


16 relè optoisolati 24Vdc transistor 2A a vite, estraibile



Serie	
Codice	XR161S24F
Sigla	R161S24F (1)
Codice doganale	85364190
DATI TECNICI DI INGRESSO	
Tensione nominale d'ingresso	24 Vdc (range 19.5...28.5 Vdc)
Tensione di pull-in / drop-out	19.2 V / 1 V
Corrente assorbita	25 mA \pm 10% a 24 Vdc
Tempo di commutazione ON / OFF	1 ms / 1 ms
Frequenza	100 Hz max
Tipo di collegamento	2.5 mm ² a vite
Tipo di collegamento relè	16 estraibile
DATI TECNICI DI USCITA	
Tipo di contatto	transistor
Tensione di uscita	3...50 Vdc
Corrente nominale (carico resistivo)	2 A (24 Vdc) a 30°C
Corrente massima	8 A per 10 ms
Corrente di fuga con segnale 0	0.1 mA
Carico minimo applicabile	10 mA
Corrente massima fusibile	6.3 A (250 Vac) (2)
Tipo di connessione	2.5 mm ² a vite
DATI TECNICI GENERALI	
Intervallo di temperatura operativa	-20...+70°C (derating -0.75 W/°C sopra i 30°C)
Isolamento ingresso / uscita	2.5 kVac / 60 s
Grado di protezione	IP 00
Categoria di sovratensione / grado di inquinamento	II / 2
Indicatore di stato	LED "Input"
Materiale del contenitore	materiale plastico UL94V-0
Dimensioni (LxHxP)	250x93x75 mm
Peso approssimativo	756 g
Informazioni di montaggio	su guida, affiancati
ACCESSORI	
Profilato d'appoggio (IEC60715/TH35-7.5)	PR/3/AC, PR/3/AC/ZB, PR/3/AS, PR/3/AS/ZB
Profilato d'appoggio (IEC60715/TH35-15)	PR/3/PP, PR/3/PP/ZB, PR/3/PA, PR/3/PA/ZB
Relè di ricambio	8904404
APPROVAZIONI E MARCATURE	CE



* Relè estraibile* Permette comandi PNP e NPN* Adatto per carichi DC* Contatto protetto da fusibile sostituibile
 1 Il produttore e il modello del relè non sono vincolanti, i dati tecnici sono da considerarsi tipici (1) Versione prodotta su richiesta; contattare il nostro ufficio vendite per la disponibilità. (2) I fusibili non sono forniti, devono essere selezionati in base alla corrente di carico. Il massimo il valore di 6.3 A è riferito alla capacità del portafusibile secondo EN 60127.

DESCRIZIONE DEL PRODOTTO

Moduli a relè a stato solido a canale multiplo con fusibili, tensione nominale: 24 Vdc (range 19.5...28.5 Vdc), tipo di collegamento: 16 estraibile, tipo di contatto: transistor