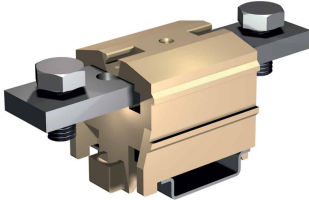


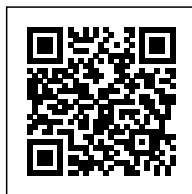
Morsetto di potenza a bullone, 120 mm², beige



Prevedere i seguenti ATB per ogni morsetto: un cavo conduttore flessibile (sempre di sezione pari a quella del cavo rigido) e un cavo conduttore rigido (sempre di sezione pari a quella del cavo flessibile). Nel caso di ATB a 2 posizioni, il cavo conduttore flessibile deve essere di sezione pari a quella del cavo conduttore rigido. La sezione del cavo conduttore flessibile deve essere di almeno il 50% della sezione del cavo conduttore rigido. La sezione del cavo conduttore rigido deve essere di almeno il 50% della sezione del cavo conduttore flessibile.

La PRT0 è da usare quando i conduttori vengono delimitati, oppure i cavi vengono protetti in punti di connessione in modo efficace.

Serie	BCA
Codice	BC400
Sigla	BCA.120/BB
Codice doganale	85369010
Colore	Beige
CARATTERISTICHE TECNICHE	
Funzione/Tipo	Passante
Sezione nominale	120 mm ²
Capacità di connessione	
Conduttore flessibile	25-185 mm ²
Conduttore rigido	25-185 mm ²
Conduttore con terminale - modello	25 mm – M8 (1)
Caratteristiche elettriche secondo norma IEC EN	
Tensione max AC/DC	800 V
Corrente max con sezione nominale	269 A
Calibro	–
Caratteristiche elettriche secondo norma UL	
Caratteristiche elettriche secondo direttiva ATEX e normativa IEC Ex	
Tensione Max AC/DC	–
Corrente Max con sezione nominale	–
Temperature di utilizzo Min/Max	–
ensione impulsiva nom. / grado di inquinamento	3 kV / 3
Lunghezza spellatura	–
Coppia di serraggio (nom. / max.)	6 Nm (chiave 13 mm)
Larghezza (passo)	39 mm
Lunghezza	100 mm
Altezza montato su TH35-7.5/TH35-15/G32	– / – / 50 mm
Indice di temperatura materiale isolante (EN 60216-1)	130 °C
Materiale plastico	Poliammide UL94V-0
ACCESSORI	
Ponte di parallelo	–
Diaframma separazione morsetti	–
Copertura di protezione connettore	PRT/P (cod. PRT01) – PRT/G (cod. PRT03)
Supporto per copertura	SPS/1 (cod. SPS01)
Siglatura	–
Cartellino singolo	CNU/8/51 (cod. NU0851S) – CNU/10/61 (cod. NU1061S)
Blocchetto terminale	
A vite TH35	–
A incastro TH35	–
A incastro TH35 e G32	BTU (cod. BT005)
Profilati	
IEC 60715/TH35	PR/3/...
IEC 60715/G32	PR/DIN/...
APPROVAZIONI E MARCATURE	



1 Per maggiori dettagli sugli accessori, consultare i relativi capitoli 2 (1) Larghezza barra / diametro bullone

DESCRIZIONE DEL PRODOTTO

Morsetto di potenza a bullone, 120 mm², beige