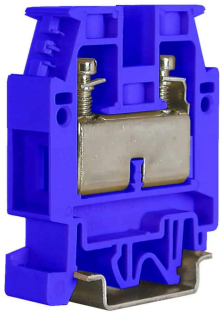
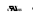






morsetto a vite passante ad un piano, 16 mm², blu



Serie	CBD
Codice	CBX52
Sigla	CBD.16 (Ex)i
Codice doganale	85369010
Colore	blu
CARATTERISTICHE TECNICHE	
Funzione/Tipo	Passante
Sezione nominale	16 mm ²
Capacità di connessione	
Conduttore flessibile	0.5-25 mm ²
Conduttore rigido	0.5-25 mm ²
Conduttore con terminale - modello	16 mm ² – WP160/22
Caratteristiche elettriche secondo norma IEC EN	
Tensione max AC/DC	1000 V
Corrente max con sezione nominale	76 A
Calibro	B7
Caratteristiche elettriche secondo norma UL	
Tensione max AC/DC	600 V
Corrente Max con sezione nominale	100 A
Sezione (min-max)	20-3 (AWG)
Coppia di serraggio (UL)	2.25 lb.in
Caratteristiche elettriche secondo direttiva ATEX e normativa IEC Ex	
Tensione Max AC/DC	630 / 630 V
Corrente Max con sezione nominale	76 A
Temperature di utilizzo Min/Max	-40 °C / +110 °C
Tensione impulsiva nom. / grado di inquinamento	12 kV / 3
Lunghezza spellatura	18 mm
Coppia di serraggio (nom. / max.)	1.8 / 3 Nm
Larghezza (passo)	12 mm
Lunghezza	47 mm
Altezza montato su TH35-7.5/TH35-15/G32	57 / 65 / 61 mm
Indice di temperatura materiale isolante (EN 60216-1)	130 °C
Materiale plastico	Poliamide UL94V-0
ACCESSORI	
Piastrina terminale	
Grigia	–
Blu	CB16/PT (Ex)i (cod.CBX53)
Beige	CB16/PT (cod.CB511)
Spessore	1.5 mm
Ponte di parallelo	
Modello A)	POF/44 (cod.POF44) – PFX/44 (cod. PFX44)
Modello B)	–
Portata nom. IEC / ATEX	76 A / 76 A
Ponte di parallelo sezionabile	POS/44 (cod. POS44)
Piattina di parallelo multiplo	PMP/05/21 (cod. PMP05) 21 poli
Vite e colonna di parallelo (Standard / Exe)	CPM/44 (cod. CPM44) – CPX/44 (cod. CPX44)
Coperture di protezione	PRP/7 (cod. PRP07)
Diaframma separazione morsetti	DFU/4/R (cod. DU04R)
Diaframma separatori ponti	DFM/700 (cod. DF700)
Presa per spina di derivazione	SDD/2 (cod. DD002) – PSD/B (cod. PD002)
Tastatore di prova componibile	–
Piastrina terminale per tastatore	–
Barretta di schermatura	–
Siglatura	
Cartellino singolo	CNU/8/51 (cod. NU0851S) – CNU/10/61 (cod. NU1061S)
Cartellino singolo per inserimento a passo	–
Targhetta antinfortunistica	TUM/05 su 3 e su 4 (cod. TUM05)
Blocchetto terminale	
A vite TH35	BT/3 (cod. BT003)
A incastro TH35	BTO (cod. BT007)
A incastro TH35 e G32	BTU (cod. BT005)
Profilati	
IEC 60715/TH35	PR/3/...
IEC 60715/G32	PR/DIN/...
APPROVAZIONI E MARCATURE	    



DESCRIZIONE DEL PRODOTTO

morsetto a vite passante ad un piano, 16 mm², blu