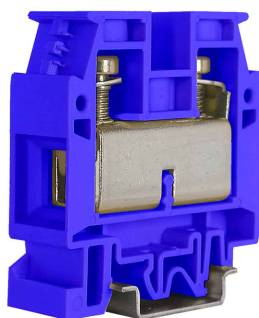

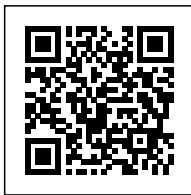


morsetto a vite passante ad un piano, 50 mm², blu



Serie	CBD
Codice	CBX72
Sigla	CBD.50 (Ex)i
Codice doganale	85369010
Colore	blu
CARATTERISTICHE TECNICHE	
Funzione/Tipo	Passante
Sezione nominale	50 mm ²
Capacità di connessione	
Conduttore flessibile	1.5-50 mm ²
Conduttore rigido	1-70 mm ²
Conduttore con terminale - modello	50 mm ² – WP500/40
Caratteristiche elettriche secondo norma IEC EN	
Tensione max AC/DC	1000 V
Corrente max con sezione nominale	150 A
Calibro	B9
Caratteristiche elettriche secondo norma UL	
Tensione max AC/DC	600 V
Corrente Max con sezione nominale	130 A
Sezione (min-max)	16-1 (AWG)
Coppia di serraggio (UL)	3.75 lb.in
Caratteristiche elettriche secondo direttiva ATEX e normativa IEC Ex	
Tensione Max AC/DC	630 / 630 V
Corrente Max con sezione nominale	150 A
Temperature di utilizzo Min/Max	-40 °C / +110 °C
Tensione impulsiva nom. / grado di inquinamento	12 kV / 3
Lunghezza spellatura	22 mm
Coppia di serraggio (nom. / max.)	2.5 / 5 Nm
Larghezza (passo)	18 mm
Lunghezza	57 mm
Altezza montato su TH35-7.5/TH35-15/G32	62 / 70 / 66 mm
Indice di temperatura materiale isolante (EN 60216-1)	130 °C
Materiale plastico	Poliamide UL94V-0
ACCESSORI	
Piastrina terminale	
Grigia	CB50/PT/GR (cod. CB711GR)
Blu	CB50/PT (Ex)i (cod. CBX73)
Beige	CB50/PT (cod. CB711)
Spessore	1.5 mm
Ponte di parallelo	
Modello A)	POF/07 (cod. POF07) – PFX/07 (cod. PFX07)
Modello B)	–
Portata nom. IEC / ATEX	150 A / 150 A
Ponte di parallelo sezionabile	POS/77 (cod. POS77)
Piattina di parallelo multiplo	PMP/07/14 (cod. PMP07) 14 poli
Vite e colonna di parallelo (Standard / Exe)	CPM/07 (cod. CPM07) – CPX/07 (cod. CPX07)
Coperture di protezione	PRP/8 (cod. PRP08)
Diaframma separazione morsetti	DFU/5/R (cod. DU05R)
Diaframma separatori ponti	DFM/700 (cod. DF700)
Presa per spina di derivazione	SDD/2 (cod. DD002) – PSD/C (cod. PD003)
Tastatore di prova componibile	–
Piastrina terminale per tastatore	–
Barretta di schermatura	–
Sigliatura	
Cartellino singolo	CNU/8/51 (cod. NU0851S) – CNU/10/61 (cod. NU1061S)
Cartellino singolo per inserimento a passo	–
Targhetta antinfortunistica	TUM/07 su 3 e su 4 TUM07
Blocchetto terminale	
A vite TH35	BT/3 (cod. BT003)
A incastro TH35	BTO (cod. BT007)
A incastro TH35 e G32	BTU (cod. BT005)
Profilati	
IEC 60715/TH35	PR/3/...
IEC 60715/G32	PR/DIN/...
APPROVAZIONI E MARCATURE	



DESCRIZIONE DEL PRODOTTO

morsetto a vite passante ad un piano, 50 mm², blu