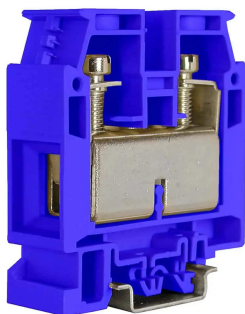

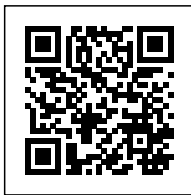


morsetto a vite passante ad un piano, 70 mm², blu



Serie	CBD
Codice	CBX82
Sigla	CBD.70 (Ex)i
Codice doganale	85369010
Colore	blu
CARATTERISTICHE TECNICHE	
Funzione/Tipo	Passante
Sezione nominale	70 mm ²
Capacità di connessione	
Conduttore flessibile	1.5-95 mm ²
Conduttore rigido	1-95 mm ²
Conduttore con terminale - modello	-
Caratteristiche elettriche secondo norma IEC EN	
Tensione max AC/DC	1000 V
Corrente max con sezione nominale	192 A
Calibro	B11
Caratteristiche elettriche secondo norma UL	
Tensione max AC/DC	600 V
Corrente Max con sezione nominale	220 A
Sezione (min-max)	12-4/0 (AWG)
Coppia di serraggio (UL)	5.65 lb.in
Caratteristiche elettriche secondo direttiva ATEX e normativa IEC Ex	
Tensione Max AC/DC	630 / 630 V
Corrente Max con sezione nominale	173 A
Temperature di utilizzo Min/Max	-40 °C / +110 °C
Tensione impulsiva nom. / grado di inquinamento	12 kV / 3
Lunghezza spellatura	26 mm
Coppia di serraggio (nom. / max.)	3 / 8 Nm
Larghezza (passo)	20.5 mm
Lunghezza	62 mm
Altezza montato su TH35-7.5/TH35-15/G32	71 / 79 / 75 mm
Indice di temperatura materiale isolante (EN 60216-1)	130 °C
Materiale plastico	Poliammide UL94V-0
ACCESSORI	
Piastrina terminale	
Grigia	CB70/PT/GR (cod. CB811GR)
Blu	CB70/PT (Ex)i (cod. CBX83)
Beige	CB70/PT (cod. CB811)
Spessore	1.5 mm
Ponte di parallelo	
Modello A)	POF/08 (cod. POF08) – PFX/08 (cod. PFX08)
Modello B)	-
Portata nom. IEC / ATEX	192 A / 155 A
Ponte di parallelo sezionabile	POS/08 (cod. POS08)
Piattina di parallelo multiplo	PMP/08/12 (cod. PMP08) 12 poli
Vite e colonna di parallelo (Standard / Exe)	CPM/08 (cod. CPM08) – CPX/08 (cod. CPX08)
Coperture di protezione	PRP/8 (cod. PRP08)
Diaframma separazione morsetti	DFU/6/R (cod. DU06R)
Diaframma separatori ponti	DFM/700 (cod. DF700)
Presa per spina di derivazione	SDD/2 (cod. DD002) – PSD/C (cod. PD003)
Tastatore di prova componibile	-
Piastrina terminale per tastatore	-
Barretta di schermatura	-
Siglatura	
Cartellino singolo	CNU/8/51 (cod. NU0851S) – CNU/10/61 (cod. NU1061S)
Cartellino singolo per inserimento a passo	-
Targhetta antinfortunistica	TUM/08 su 3 e su 4 TUM08
Blocchetto terminale	
A vite TH35	BT/3 (cod. BT003)
A incastro TH35	BTO (cod. BT007)
A incastro TH35 e G32	BTU (cod. BT005)
Profilati	
IEC 60715/TH35	PR/3/...
IEC 60715/G32	PR/DIN/...
APPROVAZIONI E MARCATURE	



DESCRIZIONE DEL PRODOTTO

morsetto a vite passante ad un piano, 70 mm², blu