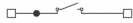
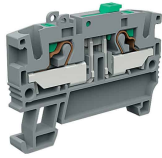
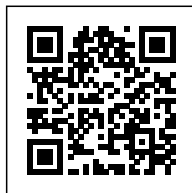


morsetto push-in sezionabile a un piano, 4mm<sup>2</sup>, grigio



Codice	EFS400GR
Sigla	EFS.4/GR
Codice doganale	85369010
Colore	Grigio
<b>CARATTERISTICHE TECNICHE</b>	
Funzione/Tipo	Sezionabile
Sezione nominale	4 mm <sup>2</sup>
Capacità di connessione	
Conduttore flessibile	0.2-6 mm <sup>2</sup>
Conduttore rigido	0.2-6 mm <sup>2</sup>
Conduttore con terminale - modello	4 mm <sup>2</sup> - WP40/16
<b>Caratteristiche elettriche secondo norma IEC EN</b>	
Tensione max AC/DC	630 V
Corrente max con sezione nominale	26 A
Calibro	A4
<b>Caratteristiche elettriche secondo norma UL</b>	
Tensione max AC/DC	600 V
Corrente Max con sezione nominale	18.5 A
Sezione (min-max)	24-10 (AWG)
<b>Caratteristiche elettriche secondo direttiva ATEX e normativa IEC Ex</b>	
Tensione impulsiva nom. / grado di inquinamento	4 kV / 3
Lunghezza spellatura	10 mm
Larghezza (passo)	6.2 mm
Lunghezza	55.2 mm
Altezza montato su TH35-7.5/TH35-15/G32	41.2 / 48.7 / - mm
Indice di temperatura materiale isolante (EN 60216-1)	130 °C
Materiale plastico	Poliammide UL94V-0
<b>ACCESSORI</b>	
<b>Piastrina terminale</b>	
Grigia	EFC.4/PT/GR (cod. EFC401GR)
Blu	EFC.4/PT/BL (cod. EFC401BL)
Spessore	1.5 mm
Ponte di parallelo	EFB.4/.../... (cod. EFB04...)
Portata nom. IEC / ATEX	32 A
Diaframma separazione morsetti	DFE.1+1/R (cod. DFE01R)
<b>Siglatura</b>	
Cartellino singolo	CNU/8/51 (cod. NU0851S), CNU/10/51 (cod. NU1051S)
Cartellino singolo per inserimento a passo	CNU/8/61 (cod. NU0861S), CNU/10/61 (cod. NU1061S)
<b>Blocchetto terminale</b>	
A vite TH35	BT/3 (cod. BT003)
A incastro TH35	BTO (cod. BT007)
A incastro TH35 e G32	BTU (cod. BT005)
Profilato secondo IEC 60715/TH35	PR/3/..
<b>APPROVAZIONI E MARCATURE</b>	



\* Tempo di cablaggio ridotto\* Pulsante per il rilascio del cavo  
1 Per maggiori dettagli sugli accessori, consultare i relativi capitoli

## DESCRIZIONE DEL PRODOTTO

morsetto push-in sezionabile a un piano, 4mm<sup>2</sup>, grigio