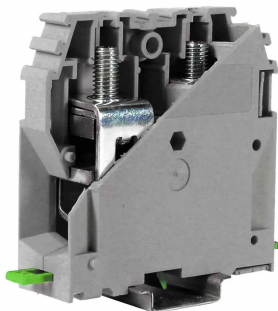
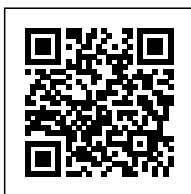


Morsetto di potenza a vite, 95 mm², blu



Serie	GPA
Codice	GA110
Sigla	GPA.95 (Ex)i
Codice doganale	85369010
Colore	Blu
CARATTERISTICHE TECNICHE	
Funzione/Tipo	Passante
Sezione nominale	95 mm ²
Capacità di connessione	
Conduttore flessibile	10-95 mm ²
Conduttore rigido	10-120 mm ²
Conduttore con terminale - modello	-
Caratteristiche elettriche secondo norma IEC EN	
Tensione max AC/DC	1000 V
Corrente max con sezione nominale	232 A
Calibro	B12
Caratteristiche elettriche secondo norma UL	
Tensione max AC/DC	600 V
Corrente Max con sezione nominale	232 A
Sezione (min-max)	2-250 MCM (AWG)
Coppia di serraggio (UL)	90 lb.in
Caratteristiche elettriche secondo direttiva ATEX e normativa IEC Ex	
Tensione Max AC/DC	-
Corrente Max con sezione nominale	-
Temperature di utilizzo Min/Max	-
ensione impulsiva nom. / grado di inquinamento	12 kV / 3
Lunghezza spellatura	30 mm
Coppia di serraggio (nom. / max.)	6 / 9 Nm (vite a brugola da 4 mm)
Larghezza (passo)	26 mm
Lunghezza	98 mm
Altezza montato su TH35-7.5/TH35-15/G32	87 / 95 / 91 mm
Altezza con montaggio a pannello	-
Lunghezza con montaggio a pannello	-
Interasse di fissaggio	-
Indice di temperatura materiale isolante (EN 60216-1)	130 °C
Materiale plastico	Poliammide UL94V-0
ACCESSORI	
Ponte di parallelo	
Modello A)	-
Modello B)	-
Portata nom. IEC / ATEX	-
Piattina di parallelo multiplo	-
Vite e colonna di parallelo (Standard / Exe)	-
Coperture di protezione	-
Diaframma separazione morsetti	-
Presca per spina di derivazione	-
Siglatura	
Cartellino singolo	CNU/8/51 (cod. NU0851S) - CNU/10/61 (cod. NU1061S)
Blocchetto terminale	
A vite TH35	BT/3 (cod. BT003)
A incastro TH35	BTO (cod. BT007)
A incastro TH35 e G32	BTU (cod. BT005)
Profilati	
IEC 60715/TH35	PR/3/...
IEC 60715/G32	PR/DIN/...
APPROVAZIONI E MARCATURE	



DESCRIZIONE DEL PRODOTTO

Morsetto di potenza a vite, 95 mm², blu