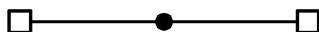
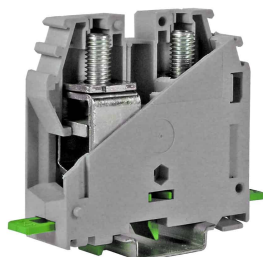
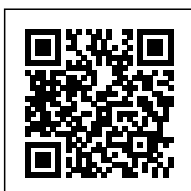


**Morsetto**  
a vite 70mm<sup>2</sup>, colore grigio



<b>Serie</b>	GPA
<b>Codice</b>	GA400GR
<b>Sigla</b>	GPA.70/GR
<b>Codice doganale</b>	85369010
<b>Colore</b>	Grigio
<b>CARATTERISTICHE TECNICHE</b>	
<b>Funzione/Tipo</b>	Passante
<b>Sezione nominale</b>	70 mm <sup>2</sup>
<b>Capacità di connessione</b>	
<b>Conduttore flessibile</b>	10-95 mm <sup>2</sup>
<b>Conduttore rigido</b>	10-95 mm <sup>2</sup>
<b>Conduttore con terminale - modello</b>	-
<b>Caratteristiche elettriche secondo norma IEC EN</b>	
<b>Tensione max AC/DC</b>	1000 V
<b>Corrente max con sezione nominale</b>	192 A
<b>Calibro</b>	B11
<b>Caratteristiche elettriche secondo norma UL</b>	
<b>Tensione max AC/DC</b>	600 V
<b>Corrente Max con sezione nominale</b>	215 A
<b>Sezione (min-max)</b>	8-4/0 (AWG)
<b>Coppia di serraggio (UL)</b>	79.5 lb.in
<b>Caratteristiche elettriche secondo direttiva ATEX e normativa IEC Ex</b>	
<b>Tensione Max AC/DC</b>	-
<b>Corrente Max con sezione nominale</b>	-
<b>Temperature di utilizzo Min/Max</b>	-
<b>ensione impulsiva nom. / grado di inquinamento</b>	12 kV / 3
<b>Lunghezza spellatura</b>	25 mm
<b>Coppia di serraggio (nom. / max.)</b>	6 / 9 Nm (vite a brugola da 4 mm)
<b>Larghezza (passo)</b>	20.5 mm
<b>Lunghezza</b>	91 mm
<b>Altezza montato su TH35-7.5/TH35-15/G32</b>	70 / 78 / 75 mm
<b>Altezza con montaggio a pannello</b>	-
<b>Lunghezza con montaggio a pannello</b>	-
<b>Interasse di fissaggio</b>	-
<b>Indice di temperatura materiale isolante (EN 60216-1)</b>	130 °C
<b>Materiale plastico</b>	Poliammide UL94V-0
<b>ACCESSORI</b>	
<b>Ponte di parallelo</b>	
<b>Modello A)</b>	POF/70 (cod. POF70)
<b>Modello B)</b>	-
<b>Portata nom. IEC / ATEX</b>	192 A
<b>Piattina di parallelo multiplo</b>	PMP/08 (cod. PMP08)
<b>Vite e colonna di parallelo (Standard / Exe)</b>	CPM/70 (cod. CPM70) 12 poles
<b>Coperture di protezione</b>	PRP/08 (cod. PRP08)
<b>Diaframma separazione morsetti</b>	DF/GPA/70/R (cod. DU070R)
<b>Presca per spina di derivazione</b>	SDD/2 (cod. DD002) - PSD/C (cod. PD003)
<b>Siglatura</b>	
<b>Cartellino singolo</b>	CNU/8/51 (cod. NU0851S) - CNU/10/61 (cod. NU1061S)
<b>Blocchetto terminale</b>	
<b>A vite TH35</b>	BT/3 (cod. BT003)
<b>A incastro TH35</b>	BTO (cod. BT007)
<b>A incastro TH35 e G32</b>	BTU (cod. BT005)
<b>Profilati</b>	
<b>IEC 60715/TH35</b>	PR/3/...
<b>IEC 60715/G32</b>	PR/DIN/...
<b>APPROVAZIONI E MARCATURE</b>	



## DESCRIZIONE DEL PRODOTTO

GPA.70/GR Morsetto a vite 70mm<sup>2</sup>, colore grigio