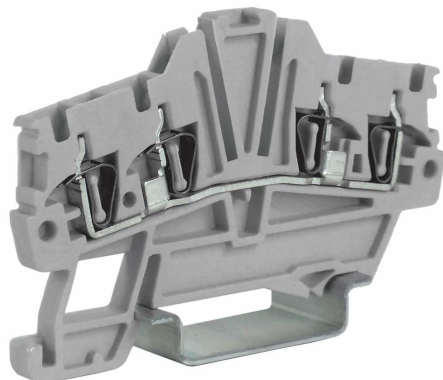



morsetto a molla passante a un piano, 1.5 mm², blu



Serie	HMM
Codice	HI420
Sigla	HMM.1/2+2 (Ex)i
Codice doganale	85369010
Colore	blu
CARATTERISTICHE TECNICHE	
Funzione/Tipo	Passante
Sezione nominale	1.5 mm ²
Capacità di connessione	
Conduttore flessibile	0.2-2.5 mm ²
Conduttore rigido	0.2-2.5 mm ²
Conduttore con terminale	1.5 mm ² - WP15/14
Caratteristiche elettriche secondo norma IEC EN 60947 - 7 - 1	
Tensione Max AC/DC	500 V
Corrente Max con sezione nominale	17.5 A
Calibro	B2
Caratteristiche elettriche secondo norma UL	
Tensione Max AC/DC	600 V
Corrente Max con sezione nominale	15 A
Sezione min. -max.	26-14 (AWG)
Caratteristiche elettriche secondo direttiva ATEX e normativa IEC Ex	
Tensione Max AC/DC	400 V
Corrente Max con sezione nominale	17.5 A
Temperature di utilizzo Min/Max	-40 °C / +80 °C
Tensione impulsiva dimensionamento / grado di inquinamento	8 kV / 3
Lunghezza spellatura	9 mm
Larghezza (passo)	4.2 mm
Lunghezza	65 mm
Altezza montato su TH35-7.5/TH35-15/G32	43 / 51 / - mm
Indice di temperatura materiale isolante (EN 60216 - 1)	130 °C
Materiale plastico	Poliammide UL94V-0
ACCESSORI	
Piastrina terminale	
Grigia	HMT.1/2+2/PT/GR (cod. HM421GR)
Blu	HMT.1/2+2/PT (Ex)i (cod. HI421)
Spessore	1.5 mm
Ponte di parallelo	
Modello A)	PTC/1/... (cod. PTC01...)
Modello B)	-
Portata nom. IEC / ATEX	17.5 A / 17.5A
Striscia di segnalazione presenza ponte verde	PTC/SP (cod. PTC0990)
Diaframma separazione morsetti	DFH/3/R (cod. DH03R)
Diaframma separatori ponti	DFM/500 (cod. DF500)
Spina di derivazione	-
Tastatore di prova componibile	SDH/4 (cod. DH004) - SDH/4P (cod. DH04P)
Piastrina terminale per tastatore	SH4/PT (cod. DH401)
Siglatura	
Cartellino singolo	SHZ/1 (cod. SH004)
Cartellino singolo per inserimento a passo	-
Blocchetto terminale	
A vite TH35	BT/3 (cod. BT003)
A incastro TH35	BTO (cod. BT007)
A incastro TH35 e G32	BTU (cod. BT005)
Profilato secondo IEC 60715/TH35	PR/3/..
APPROVAZIONI E MARCATURE	



1 Per maggiori dettagli sugli accessori, consultare i relativi capitoli

DESCRIZIONE DEL PRODOTTO

morsetto a molla passante a un piano, 1.5 mm², blu