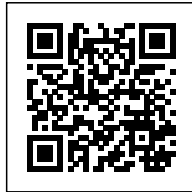
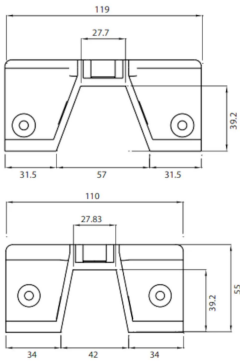


Staffa profilo B e foglio in gomma 110x130 mm



Serie	SOLAR FIX
Codice	ISFIX00B
Sigla	ISFIX00B
Codice doganale	-, 39259010
CARATTERISTICHE TECNICHE	
Applicazione	per fissaggio pannello FV su copertura grecata
Tipo	B
Dimensioni (LxHxP)	119 x 110 x 55 mm
Confezionamento	Staffa dotata di tappetino di gomma ad uso guarnizione
Quantità per confezione	20 pezzi
ACCESSORI	
Piastra terminale	Selezionare da catalogo il codice della piastra terminale in plastica o in acciaio inox
Piastra	Selezionare piastra intermedia ISFIXSPPLI in plastica oppure ISFIXSPAZI in acciaio inox
VITE M x L (mm)	Selezionare codice ISFIXVTAZ* in base allo spessore del pannello FV



* Le staffe sono leggere e maneggevoli per il trasporto in cantiere e il sollevamento a quota copertura* Il materiale non è soggetto a ossidazione, corrosione e degradazione UV. È resistente alle basse e alte temperature che possono verificarsi sulle coperture* La struttura di fissaggio isola l'impianto dalla copertura grecata, impedendo la corrosione dei metalli per accoppiamento galvanico* Il montaggio è semplice e veloce* La particolare modalità di installazione della staffa IS FIX lascia sotto il campo fotovoltaico un'intercapedine di aerazione non ostacolata da strutture secondarie che permette la ventilazione dell'impianto, raffrescando i pannelli solari che aumentano così la propria efficienza* Resistenza meccanica testata e validata dai laboratori DEKRA GmbH
1 I disegni sono puramente indicativi. Le proporzioni potrebbero non corrispondere a quelle reali. Si faccia quindi riferimento alle quote in figura per le misure reali.

DESCRIZIONE DEL PRODOTTO

Staffa profilo B e foglio in gomma 110x130 mm