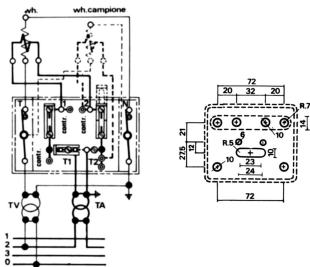
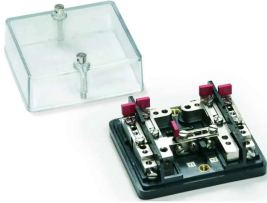
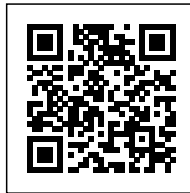


morsettiera di controllo, 6mm², gialla, ingresso cavi posteriore



Serie	MCM
Codice	MC201G
Sigla	MCM.1/G
Codice doganale	85369010
Colore	Giallo
CARATTERISTICHE TECNICHE	
Funzione/Tipo	Sezionamento e misura
Sezione nominale	6 mm ²
Sezione nominale	
Capacità di connessione	
Conduttore flessibile	0.5-6 mm ²
Conduttore rigido	0.5-6 mm ²
Caratteristiche elettriche secondo norma IEC EN	
Tensione Max AC/DC	500 V
Corrente Max con sezione nominale	57 A
Grado di protezione	IP20
Tensione impulsiva nom. / grado di inquinamento	6 kV / 3
Lunghezza spellatura	-
Coppia di serraggio (nom. / max.)	1.2 Nm
Dimensioni	85x95x48 mm (AxBxH)
Materiale plastico	Kelon UL94V-0
ACCESSORI	
Coperture di protezione	-
APPROVAZIONI E MARCATURE	



* Per contatori con inserzione monofase* Ingresso cavi posteriore con foro da 4.1 mm* Calotta frontale trasparente

DESCRIZIONE DEL PRODOTTO

morsettiera di controllo, 6mm², gialla, ingresso cavi posteriore