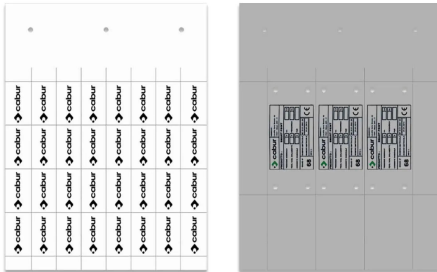
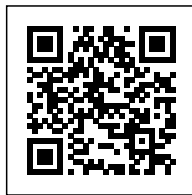


## Targa rivetttabile in Metacrilato, 58x85mm, Bianco



|                         |                               |
|-------------------------|-------------------------------|
| <b>Codice doganale</b>  | 39269097                      |
| <b>Codice</b>           | TAME60100W                    |
| <b>Descrizione</b>      | Targa bianca forata 60x100 mm |
| <b>Materiale</b>        | Metacrilato                   |
| <b>DIMENSIONI mm</b>    |                               |
| <b>Lunghezza</b>        | 60                            |
| <b>Larghezza</b>        | 100                           |
| <b>Area di stampa</b>   |                               |
| <b>mm</b>               | 58x85                         |
| <b>DIAMETRO CAVO mm</b> |                               |
| <b>Colore</b>           | Bianco                        |
| <b>Piastra</b>          | PLT01                         |
| <b>Pz. Conf.</b>        | 10                            |



\* Materiale: Metacrilato trasparente 0,7mm\* Temperatura di esercizio: -30°C/+60°C\* Resistenza allo strofinamento: CEI 16-7  
1 Ulteriori conformità alle norme: vedi pag. 42 NOTA SULL'UTILIZZO: posizionare il modulo sulla PLT con la parte liscia verso l'alto

## DESCRIZIONE DEL PRODOTTO

Targhe rivetttabili in metacrilato trasparente da utilizzarsi solo con SmartPrint+