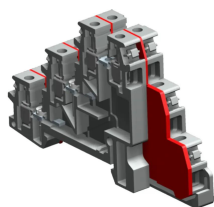
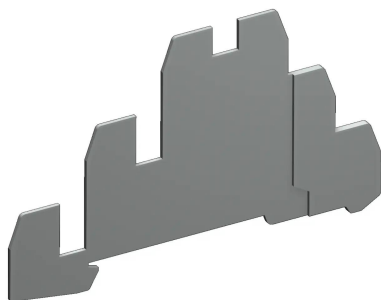


## Piastrina intermedia colore grigio, adatta a TLD.2/GR

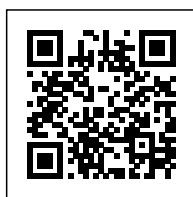


La connessione tra i livelli intermedio ed inferiore del TLD.2 e quelli del TLS.2 contiguo viene realizzata usando le due viti predisposte nei corpi conduttori a forcella del primo TLS.2 della serie.  
Per garantire l'isolamento elettrico delle parti conduttrici del morsetto TLD.2, che risulterebbero altrimenti scoperte, si dovrà utilizzare una piastrina intermedia TLD/PI.

The connection between the intermediate and lower levels of TLD.2 and adjacent TLS.2 can be performed by means of the two screws provided in the fork type conducting bodies of the first TLS.2 of the series.

To ensure the electric insulation of the uncovered TLD.2 conducting parts, a TLD/PI intermediate end section must be used.

<b>Serie</b>	PT
<b>Codice</b>	TL202GR
<b>Sigla</b>	TLD/PI/GR
<b>Codice doganale</b>	85389099
<b>DATI TECNICI</b>	
<b>Tipologia</b>	Piastrina intermedia
<b>Sottotipologia</b>	per serie TLD.2
<b>Colore</b>	Grigio
<b>Confezione</b>	25
<b>Materiale</b>	Poliammide UL94-V0
<b>Larghezza (passo)</b>	0.8 - 1.5 mm
<b>Lunghezza</b>	-
<b>Altezza</b>	-
<b>Adatto per</b>	TLD.2/GR



## DESCRIZIONE DEL PRODOTTO

Piastrina intermedia colore grigio, adatta a TLD.2/GR