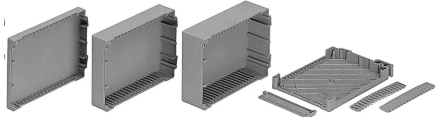
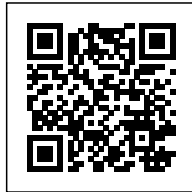


Base di montaggio su guida CH



Serie	CH
Codice	XBB125
Sigla	CH-B12.5
Codice doganale	85472000
DATI TECNICI GENERALI	
Versione	Base di montaggio su guida DIN da 12.5 mm
Intervallo di temperatura operativo	max 80°C
Capacità di dissipare calore	7 W max.
Grado di protezione	IP 20 (2)
Dimensioni (LxHxP)	(1)
Materiale	materiale plastico UL94V-0
Informazioni di montaggio	su guida, affiancati
ACCESSORI	
Profilato di appoggio (IEC60715/TH35-7.5)	PR/3/AC, PR/3/AC/ZB, PR/3/AS, PR/3/AS/ZB



* 3 dimensioni differenti disponibili* coperture ventilate e non ventilate
1 (1) vedi disegno2 (2) Il modulo base CH-B12.5 deve essere chiuso con un coperchio per garantire il grado di protezione IP 20

DESCRIZIONE DEL PRODOTTO

Base di montaggio su guida DIN da 12.5 mm