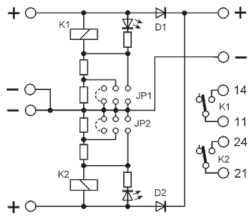
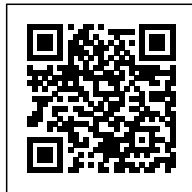


Modulo di ridondanza IN: 12-24-48 Vdc 2 x 15 A /OUT: 12-24-48 Vdc



Codice	XCSBD
Sigla	CSBD
Codice doganale	8504909000
DATI TECNICI DI INGRESSO	
Tensione di ingresso nominale	12-24-48 Vdc
Corrente nominale di ingresso	2 x 15 A
DATI TECNICI DI USCITA	
Tensione di uscita nominale	12-24-48 Vdc regolabile
Regolazione di uscita	1 x 15 A (max. 30 A picco)
Caduta di tensione ingresso / uscita	0.7 V a 15 A
Segnali di stato	LED "DC OK"
Contatti di allarme	2 contatti puliti, max. 1A
DATI TECNICI GENERALI	
Range di temperatura operativo	-20...+50°C
Categoria di sovratensione / grado di inquinamento	II / 2
Grado di protezione	IP 00
Tipo di collegamento	2.5 mm ² / 2.5 mm ²
Materiale del contenitore	materiale plastico UL94V-0
Dimensioni (LxHxP)	40x130x85
Peso approssimativo	120 g
Informazioni di montaggio	verticale su una guida, distanziare 10 mm dai componenti adiacenti
ACCESSORI DI MONTAGGIO	
Profilato di appoggio (IEC60715/TH35-7.5)	PR/3/AC, PR/3/AC/ZB, PR/3/AS, PR/3/AS/ZB
Profilato di appoggio (IEC60715/TH35-15)	PR/3/PP, PR/3/PP/ZB, PR/3/PA, PR/3/PA/ZB
APPROVAZIONI E MARCATURE	CE



* Adatto per il collegamento di alimentatori senza diodi ORing* Tensioni di funzionamento selezionabili a 12, 24 e 48 VDC* 2 relè di allarme* Dimensioni compatte

DESCRIZIONE DEL PRODOTTO

Adatto per il collegamento di alimentatori senza diodi ORing, tensioni di funzionamento selezionabili a 12, 24 e 48 Vdc