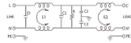

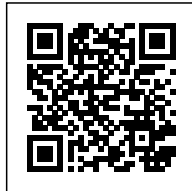


Filtro monofase 2 stadi 115–250VCA 12A



Codice	XF12DPCG5C
Sigla	F12DPCG5C
Codice doganale	85363010
DATI TECNICI GENERALI	
Tensione nominale	115–250 Vac ± 10%
Corrente nominale	12 A
Corrente di fuga	0.40 mA (115 Vac) / 0.80 mA (250 Vac)
Frequenza	50...60 Hz
Intervallo di temperatura operativo	-25...+100°C
Isolamento L / L	1.45 kVdc / 60 s (2)
Isolamento L / PE	2.25 kVdc / 60 s (2)
Grado di protezione	IP 00
Tipo di collegamento	spina piatta (da 3 a 20 A) / dado autobloccante (30 A)
Materiale del contenitore	metallico
Dimensioni (LxHxP)	52x84.8x29.2mm
Peso approssimativo	
Informazioni di montaggio	a pannello tramite viti di fissaggio
Modo comune (L/PE) attenuazione (dB)	
0.15 MHz	15
0.5 MHz	25
1 MHz	35
5 MHz	55
10 MHz	55
30 MHz	35
Modo differenziale (L/PE) attenuazione (dB)	
0.15 MHz	12
0.5 MHz	40
1 MHz	40
5 MHz	35
10 MHz	35
30 MHz	40
ACCESSORI	
APPROVAZIONI E MARCATURE	



* Modelli da 3 a 30 A* Attenuazione elevata da 150 kHz a 30 MHz* Elevata attenuazione anche su cavi lunghi* Dimensioni compatte
1 (1) prodotto su richiesta, contattare il nostro ufficio vendite per la disponibilità 2 (2) la prova di isolamento deve essere effettuata in tensione DC, secondo EN 60950, a causa degli condensatori filtro interni

DESCRIZIONE DEL PRODOTTO

Filtro monofase a doppia cella IN: 115–250 Vac 12 A