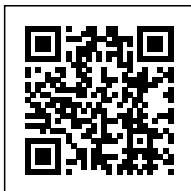
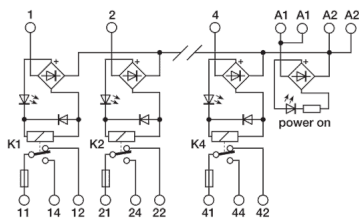


4 relè elettromeccanici 24Vac/dc
1.scambio 16A a vite, estraibile

Serie	
Codice	XR041U24F
Sigla	R41U24F
Codice doganale	85364190
DATI TECNICI DI INGRESSO	
Tensione nominale d'ingresso	24 Vac/dc $\pm 10\%$
Tensione di pull-in / drop-out	16.8 V / 2.4 V
Corrente assorbita	22 mA $\pm 10\%$
Tempo di commutazione ON / OFF	10 ms / 5 ms
Circuito di protezione	Diode di smorzamento, inversione di polarità
Tipo di collegamento	2.5 mm ² a vite
Tipo di collegamento relè	4 estraibile
DATI TECNICI DI USCITA	
Tipo di contatto	SPDT, 1 forma C, AgSnO ₂
Corrente nominale (carico resistivo)	16 A (250 Vac)
Corrente massima	16 A
Corrente massima fusibile	6.3 A (250 Vac) (2)
Tipo di connessione	2.5 mm ² a vite
DATI TECNICI GENERALI	
Intervallo di temperatura operativa	-20...+70°C
Isolamento ingresso / uscita	2.5 kVac / 60 s
Grado di protezione	IP 00
Categoria di sovratensione / grado di inquinamento	II / 2
Indicatore di stato	LED "DC OK" / LED "Relay"
Materiale del contenitore	materiale plastico UL94V-0
Dimensioni (LxHxP)	70x93x75 mm
Peso approssimativo	210 g
Informazioni di montaggio	su guida, affiancati
ACCESSORI	
Profilato d'appoggio (IEC60715/TH35-7.5)	PR/3/AC, PR/3/AC/ZB, PR/3/AS, PR/3/AS/ZB
Profilato d'appoggio (IEC60715/TH35-15)	PR/3/PP, PR/3/PP/ZB, PR/3/PA, PR/3/PA/ZB
Relè di ricambio	8904073
APPROVAZIONI E MARCATURE	CE,



* Relè estraibili* Tensione d'ingresso AC/DC* contatto SPDT* Permette comandi PNP e NPN* Contatto protetto da fusibile sostituibile

1 Il produttore e il modello del relè non sono vincolanti, i dati tecnici sono da considerarsi tipici 2 (2) I fusibili non sono forniti, devono essere selezionati in base alla corrente di carico. Il massimo valore di 6.3 A è riferito alla capacità del portafusibile secondo EN 60127.

DESCRIZIONE DEL PRODOTTO

Moduli a relè elettromeccanici a canale multiplo con fusibile, tensione nominale: 24 Vac/dc, tipo di collegamento: 4 estraibile, tipo di contatto: SPDT