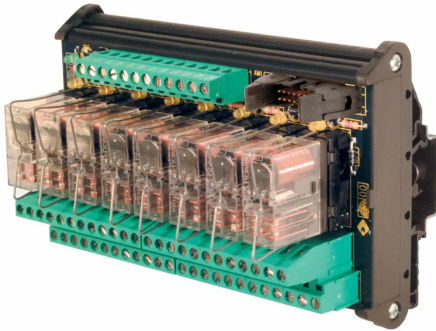
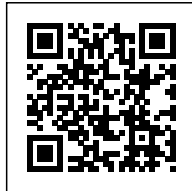
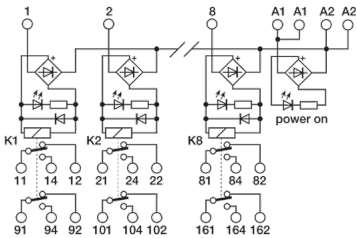


8 relè elettromeccanici 24Vac/dc 2.scambi  
10A a vite, estraibile



<b>Serie</b>	
Codice	XR082EAD
Sigla	R82EAD
Codice doganale	85364190
<b>DATI TECNICI DI INGRESSO</b>	
Tensione nominale d'ingresso	24 Vac/dc $\pm 10\%$
Tensione di pull-in / drop-out	16.8 V / 2.4 V
Corrente assorbita	22 mA $\pm 10\%$
Tempo di commutazione ON / OFF	10 ms / 5 ms
Circuito di protezione	Diode di smorzamento, inversione di polarità
Tipo di collegamento	2.5 mm <sup>2</sup> a vite e connettore a 16 poli
Tipo di collegamento relè	8 estraibile
<b>DATI TECNICI DI USCITA</b>	
Tipo di contatto	DPDT, 2 forma C, AgSnO <sub>2</sub>
Corrente nominale (carico resistivo)	10 A (250 Vac)
Corrente massima	10 A
Tipo di connessione	2.5 mm <sup>2</sup> a vite
<b>DATI TECNICI GENERALI</b>	
Intervallo di temperatura operativa	-20...+70°C
Isolamento ingresso / uscita	2.5 kVac / 60 s
Grado di protezione	IP 00
Categoria di sovratensione / grado di inquinamento	II / 2
Indicatore di stato	LED "DC OK" / LED "Relay"
Materiale del contenitore	materiale plastico UL94V-0
Dimensioni (LxHxP)	137x93x75 mm
Peso approssimativo	427 g
Informazioni di montaggio	su guida, affiancati
<b>ACCESSORI</b>	
Profilato d'appoggio (IEC60715/TH35-7.5)	PR/3/AC, PR/3/AC/ZB, PR/3/AS, PR/3/AS/ZB
Profilato d'appoggio (IEC60715/TH35-15)	PR/3/PP, PR/3/PP/ZB, PR/3/PA, PR/3/PA/ZB
Relè di ricambio	8904074
APPROVAZIONI E MARCATURE	CE



\* Relè estraibili\* Tensione d'ingresso AC/DC\* contatto DPDT\* Permette comandi PNP e NPN  
1 Il produttore e il modello del relè non sono vincolanti, i dati tecnici sono da considerarsi tipici

## DESCRIZIONE DEL PRODOTTO

Moduli a relè elettromeccanici a canale multiplo, tensione nominale: 24 Vac/dc, tipo di collegamento: 8 estraibile, tipo di contatto: DPDT