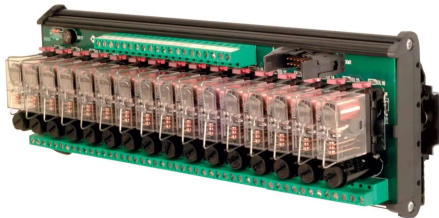
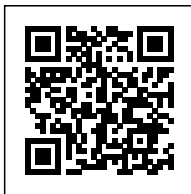
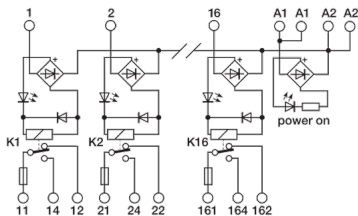


16 relè elettromeccanici 24Vac/dc  
1.scambio 16A a vite, estraibile



|   |   |
|---|---|
| <b>Serie</b>  |   |
| <b>Codice</b>   | XR161U24F   |
| <b>Sigla</b>  | R161U24F  |
| <b>Codice doganale</b>                                    | 85364190  |
| <b>DATI TECNICI DI INGRESSO</b>                           |   |
| <b>Tensione nominale d'ingresso</b>                       | 24 Vac/dc $\pm 10\%$                              |
| <b>Tensione di pull-in / drop-out</b>                     | 16.8 V / 2.4 V                                    |
| <b>Corrente assorbita</b>                                 | 22 mA $\pm 10\%$                                  |
| <b>Tempo di commutazione ON / OFF</b>                     | 10 ms / 5 ms                                      |
| <b>Circuito di protezione</b>                             | Diode di smorzamento, inversione di polarità      |
| <b>Tipo di collegamento</b>                               | 2.5 mm <sup>2</sup> a vite e connettore a 20 poli |
| <b>Tipo di collegamento relè</b>                          | 16 estraibile                                     |
| <b>DATI TECNICI DI USCITA</b>                             |   |
| <b>Tipo di contatto</b>                                   | SPDT, 1 forma C, AgSnO <sub>2</sub>               |
| <b>Corrente nominale (carico resistivo)</b>               | 16 A (250 Vac)                                    |
| <b>Corrente massima</b>                                   | 16 A  |
| <b>Corrente massima fusibile</b>                          | 6.3 A (250 Vac) (2)                               |
| <b>Tipo di connessione</b>                                | 2.5 mm <sup>2</sup> a vite                        |
| <b>DATI TECNICI GENERALI</b>                              |   |
| <b>Intervallo di temperatura operativa</b>                | -20...+70°C                                       |
| <b>Isolamento ingresso / uscita</b>                       | 2.5 kVac / 60 s                                   |
| <b>Grado di protezione</b>                                | IP 00   |
| <b>Categoria di sovratensione / grado di inquinamento</b> | II / 2  |
| <b>Indicatore di stato</b>                                | LED "DC OK" / LED "Relay"                         |
| <b>Materiale del contenitore</b>                          | materiale plastico UL94V-0                        |
| <b>Dimensioni (LxHxP)</b>                                 | 250x93x75 mm                                      |
| <b>Peso approssimativo</b>                                | 770 g   |
| <b>Informazioni di montaggio</b>                          | su guida, affiancati                              |
| <b>ACCESSORI</b>  |   |
| <b>Profilato d'appoggio (IEC60715/TH35-7.5)</b>           | PR/3/AC, PR/3/AC/ZB, PR/3/AS, PR/3/AS/ZB          |
| <b>Profilato d'appoggio (IEC60715/TH35-15)</b>            | PR/3/PP, PR/3/PP/ZB, PR/3/PA, PR/3/PA/ZB          |
| <b>Relè di ricambio</b>                                   | 8904073   |
| <b>APPROVAZIONI E MARCATURE</b>                           | CE,   |



\* Relè estraibili\* Tensione d'ingresso AC/DC\* contatto SPDT\* Permette comandi PNP e NPN\* Contatto protetto da fusibile sostituibile

1 Il produttore e il modello del relè non sono vincolanti, i dati tecnici sono da considerarsi tipici 2 (2) I fusibili non sono forniti, devono essere selezionati in base alla corrente di carico. Il massimo valore di 6.3 A è riferito alla capacità del portafusibile secondo EN 60127.

## DESCRIZIONE DEL PRODOTTO

Moduli a relè elettromeccanici a canale multiplo con fusibile, tensione nominale: 24 Vac/dc, tipo di collegamento: 16 estraibile, tipo di contatto: SPDT